



-Montageanleitung-

Handhebel

-R1200GS / R-

-K1200S / R / GT-

-K1300S / R-

Teile-Nr.:

S700-67653-19

AC Schnitzer Handhebel

Wichtige Hinweise!

Diese Montageanleitung ist unbedingt vor Beginn der Einbauarbeiten komplett zu lesen.
AC Schnitzer übernimmt keine Haftung für Schäden, die durch unsachgemässen Einbau entstehen!

Ware **vor** Beginn der Arbeiten auf Vollständigkeit und Unversehrtheit prüfen.
Spätere Reklamationen können nicht berücksichtigt werden.

Diese Montageanleitung ist zum Gebrauch durch autorisierte AC Schnitzer bzw. BMW Händler bestimmt.
Zielgruppe dieser Montageanleitung ist in jedem Falle an BMW Fahrzeugen ausgebildetes Fachpersonal mit entsprechenden Fachkenntnissen an Normen, sowie Materialeigenschaften und Werkzeugen.

ACHTUNG!:

Arbeiten an der Kupplungs- bzw. Bremsanlage stellen ein Sicherheitsrisiko dar! Fehlerhaft durchgeführte Arbeiten können schwerwiegende Folgen haben! Führen Sie die Arbeiten nicht durch, wenn Sie nicht sicher im Umgang mit diesen Arbeitsbereichen sind!

Vor der Montage:

Zur Montage ist das Fahrzeug in ausreichender Weise gegen Wegrollen oder Umstürzen zu sichern.
Hierzu empfiehlt sich die Verwendung des serienmäßigen Hauptständers, oder eines original BMW Montageständers!

Halten Sie Kinder und Haustiere vom Arbeitsbereich fern!
Unfallgefahr durch Hängenbleiben oder elektrischen Kurzschluss.
Legen Sie vor Beginn der Arbeiten Schmuck (Ketten, Uhren, Ringe etc.) ab!

Nach der Montage:

Dieses Bauteil besitzt eine ABE die während der Fahrt mit zuführen ist! Bitte informieren Sie Ihren Kunden und händigen Sie diesem die Montageanleitung, sowie die ABE aus!

Einbauzeit (1 AW = 5 Minuten)

Die Einbauzeit beträgt ca. 3 AW, die je nach Zustand und Ausstattung des Fahrzeugs abweichen kann.
(Dieser Wert gilt nur als Empfehlung und ist nicht bindend!)

Lackierzeit (1 AW = 5 Minuten)

Entfällt!

Erforderliches Werkzeug

- Torxschraubendreher Tx 25
- Steckschlüssel SW 8
- Dorn Ø 6mm
- Zange

AC Schnitzer Handhebel

Kapitel	Seite
1. Demontage Serienteile	4
2. Montage - AC Schnitzer Handhebel	5
3. Endkontrolle der durchgeführten Arbeiten	5
4. Weitere AC Schnitzer Produkte	6

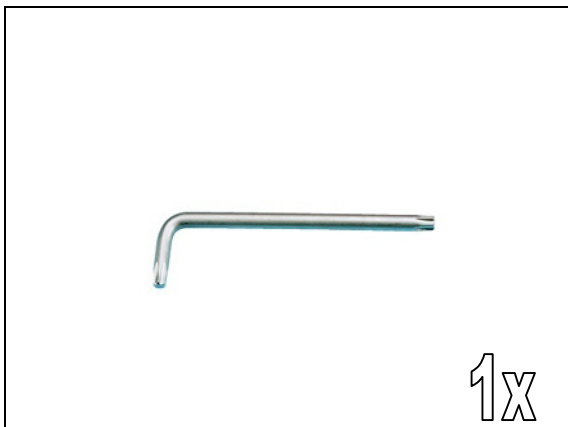
Gelieferte Bauteile:



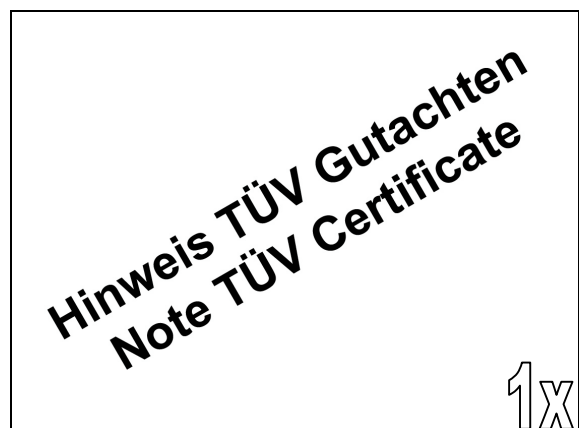
Handhebel



Hebelendstück kurz



Torxwinkel Tx 6

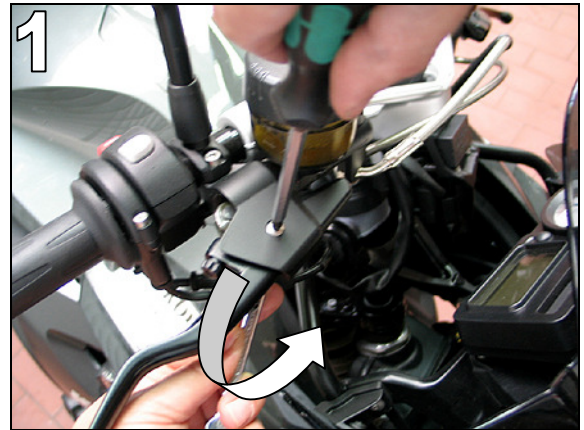


Allgemeine Betriebserlaubnis

AC Schnitzer Handhebel

2. Demontage Serienteile

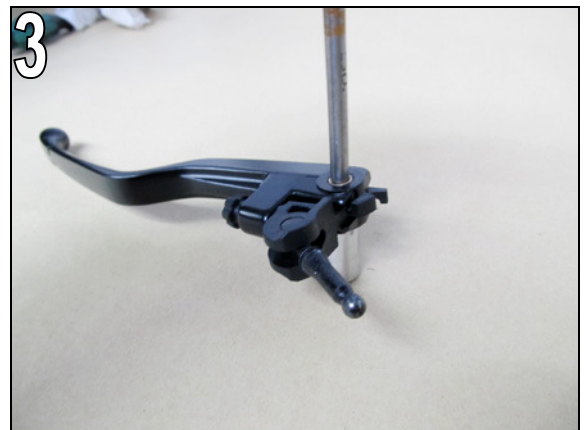
- Mit Torx TX 25 und Sechskantschlüssel SW 8 Befestigungsschraube demontieren und serienmäßigen Bremshebel entnehmen (Abb. 1)



- Mit Torx TX 25 und Sechskantschlüssel SW 8 Befestigungsschraube demontieren und serienmäßigen Kupplungshebel entnehmen (Abb. 2)



- Bei beiden Hebeln:
Mit passendem Dorn (~6mm) Buchse aus Hebel drücken
ACHTUNG: Teil ist federbelastet,
Feder sowie Druckstück werden wieder verwendet ! (Abb.3)



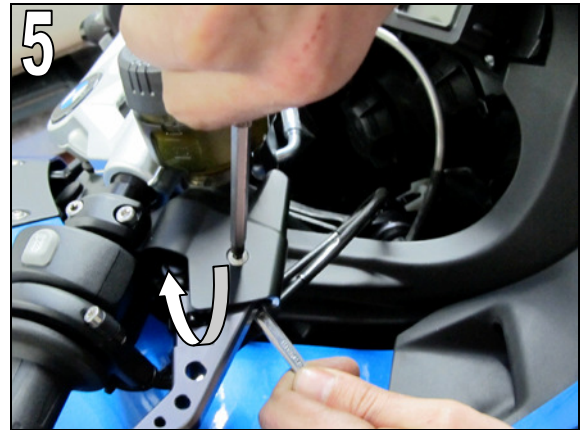
- Entnommenes Druckstück, sowie Druckfeder aus Serienhebel entnehmen und in AC SCHNITZER Hebel einsetzen.
Feder mit Druckstück vorspannen und Buchse wieder einsetzen
Zuvor Einstellrad ggf. so verdrehen, das der Verstellerbolzen maximal eingedreht ist. (Abb.4)



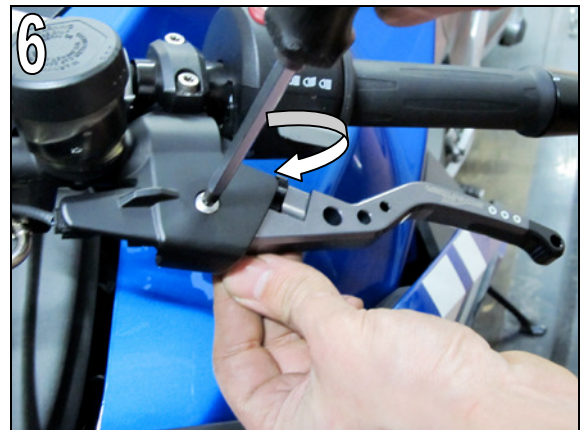
AC Schnitzer Handhebel

2. Montage AC Schnitzer Handhebel

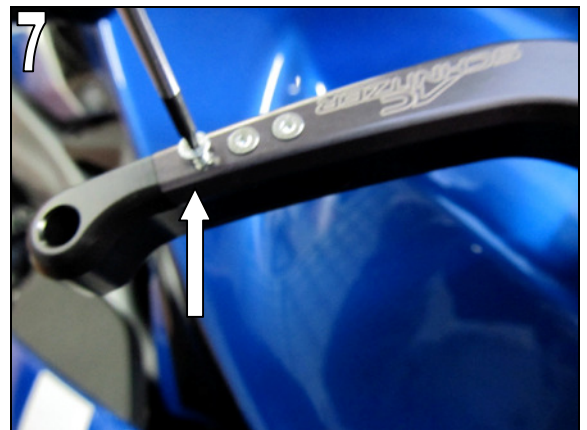
- Bremshebel (Metalldruckstück) am Fahrzeug ansetzen, hierbei darauf achten, dass die Kugel des Druckkolbens spürbar in die Aufnahmefanne einrastet. Befestigungsschraube durch Armatur und Buchse einführen und Mutter befestigen. Wir empfehlen die Verwendung einer neuen, selbstsichernden Mutter! (Abb.5)



- Kupplungshebel (Kunststoffdruckstück) am Fahrzeug ansetzen, hierbei darauf achten, dass die Kugel des Druckkolbens spürbar in die Aufnahmefanne einrastet. Befestigungsschraube durch Armatur und Buchse einführen und Mutter befestigen. Wir empfehlen die Verwendung einer neuen selbstsichernden Mutter! Prüfen, ob Kupplungsschalter (hörbar) betätigt wird, ggf. Hebel in Richtung weit verstellen! (Abb.6)



- Zum Wechsel des Griffendstückes mit mitgeliefertem Torxwinkel die 6 Schrauben (3x oben, 3x unten) am Griff lösen und ausschrauben. Endstück sitzt in einer Nut und ist dort spielfrei geführt. (Abb.7).



- Griffendstück gerade nach aussen ausziehen. Gewünschtes Endstück gerade, im Verlauf der Nut einschieben und mit 6 Stück Torxschrauben wieder befestigen (Abb.8)



AC Schnitzer Handhebel Bedienungsanleitung

ACHTUNG: Vor Fahrtantritt Funktionsprüfung des Bremslichts durchführen!

Funktion des Kupplungsschalters prüfen (muss hörbar klicken), ggf. Hebel mehr in Richtung „weit“ verdrehen!

(Endkontrolle)

Während der ersten Fahrten behutsam an die neuen Gegebenheiten herantasten und durch Betätigen des Verstellers (im Stand) optimale Hebelposition herausfinden

ACHTUNG! Bei Einsatz auf Rennstrecken oder bei sportlicher Fahrt ist die Hebelposition in Richtung „weit“ zu verstellen, um Wegreserven bei nachlassender Bremswirkung zu haben!!

Dieses Bauteil besitzt eine ABE und ist nicht eintragungspflichtig!

Die ABE ist während der Fahrt mitzuführen

Bitte händigen Sie dem Kunden die ABE, sowie diese Montage- und Bedienungsanleitung aus.